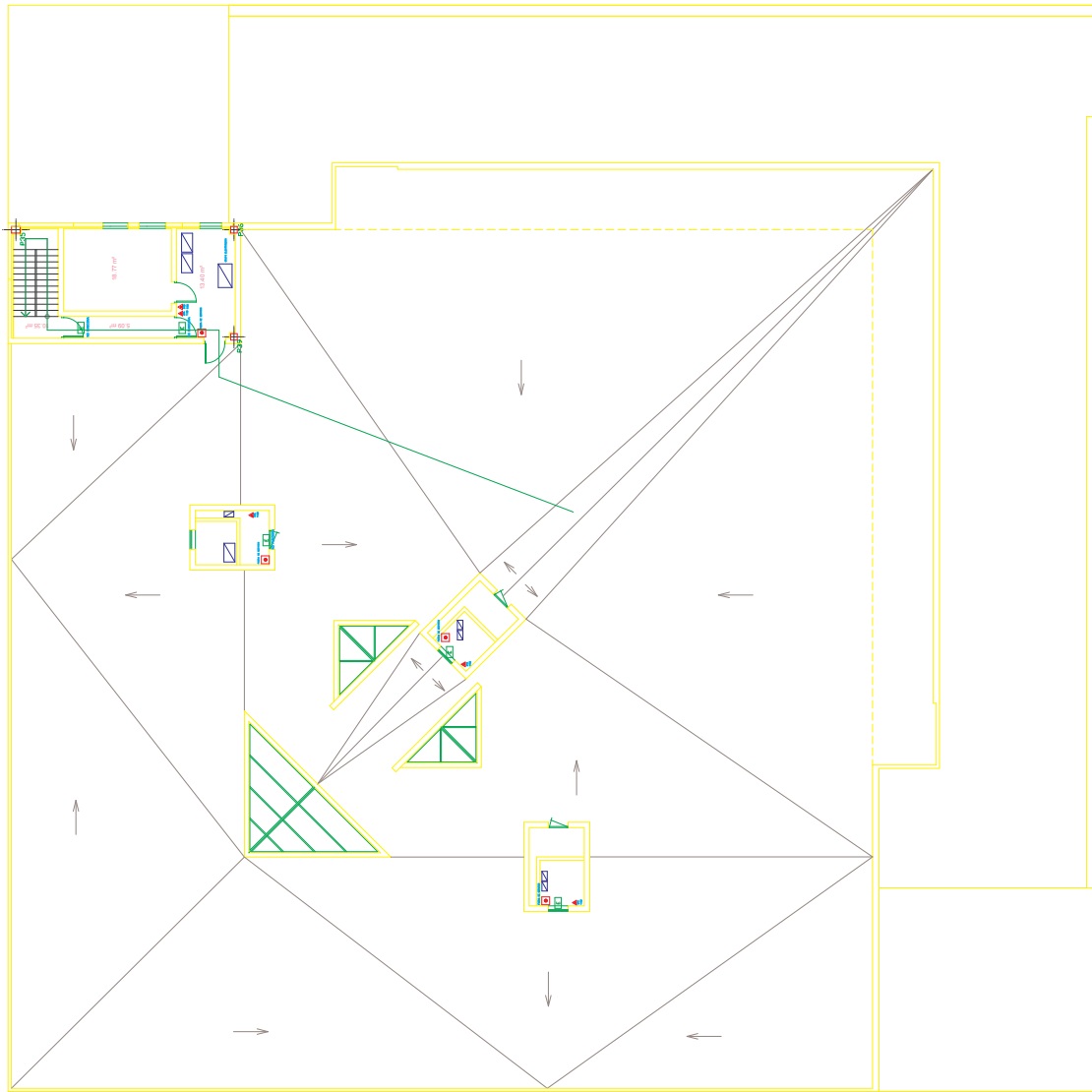


IMP. COMENTADA EN PLANTA CUBIERTA 14.03.11  
 IMP. ÚTIL TOTAL EN PLANTA CUBIERTA 14.03.11



- VIA PRINCIPAL DE EVACUACIÓN
- ALUMBRADO DE EMERGENCIA
  - DETECTOR IÓNICO
  - EXTINTOR DE NIEVE CARBÓNICA
  - EXTINTOR DE POLVO ABC
  - EXTINTOR DE HALÓN
  - SISTEMA FIJO DE EXTINCIÓN POR HALÓN
  - AVISADOR DE ALARMA POR SIRENA
  - PULSADOR DE ALARMA
  - BLOQUEO DE HALÓN
  - DISPARO DE HALÓN
  - BE
  - BARRA ANTIPÁNICO
  - ELEMENTO RESISTENTE AL FUEGO
  - CENTRAL DE ALARMAS
  - CUADRO DE LUZ
  - TOMA DE FACHADA
  - SPRINKLER



SERVICIO DE PREVENCIÓN

PLANO N.º: **UNIVERSIDAD DE CÁDIZ**

BIBLIOTECA DEL CAMPUS DE LA ASUNCIÓN (JEREZ)

MEDIOS DE PROTECCIÓN PLANTA CUBIERTA

ESCALA 1/100

ACTUALIZADO POR: JOSE ANTONIO MARTINEZ SABIDO DIBUJADO: SEPT. 04