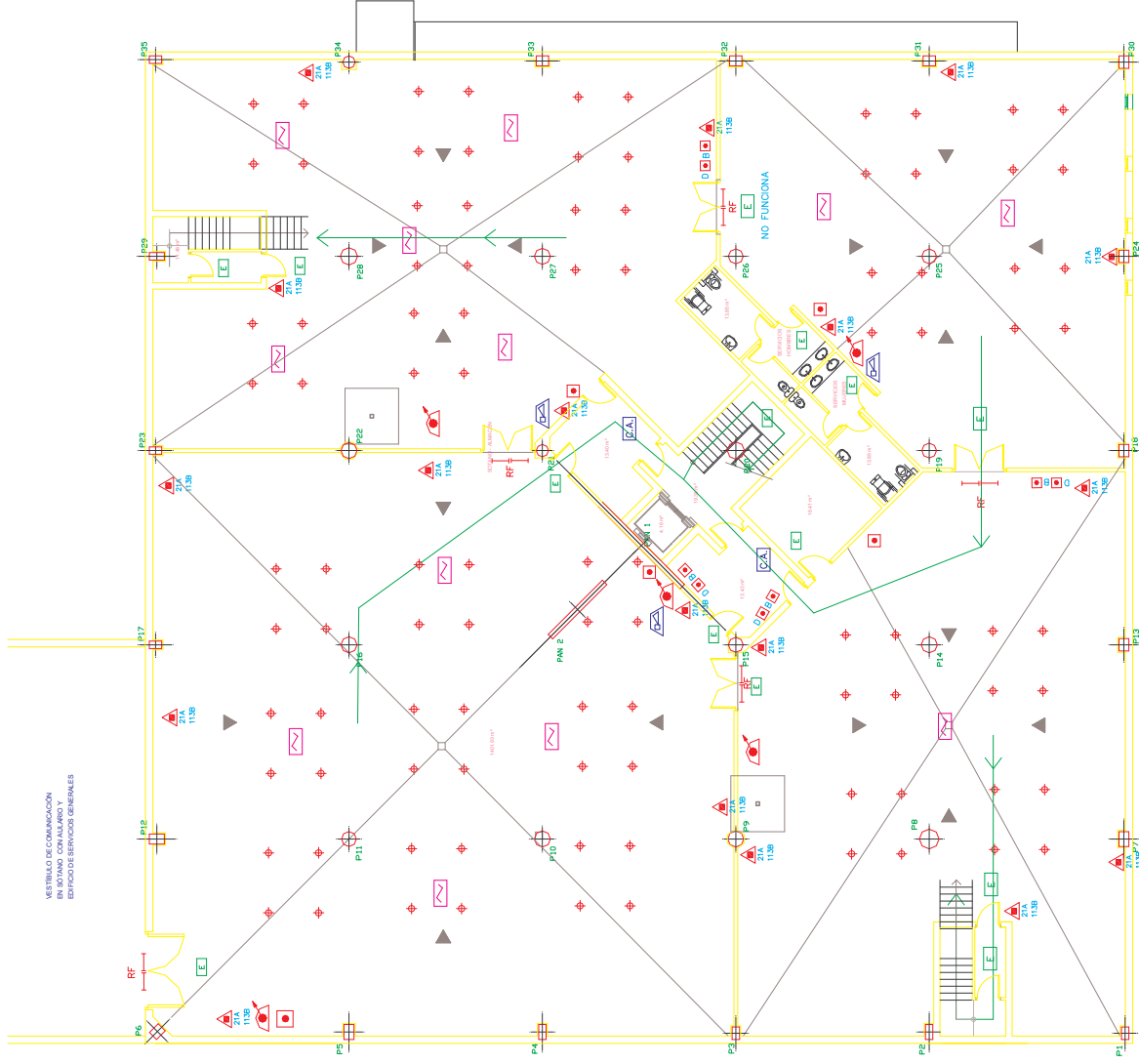


SYSTEMA DE COMUNICACION  
ENTRADA DE SERVIDORES GENERALES

SUP. CONSTRUIDA SÓTANO: 3000 m<sup>2</sup>  
SUP. UTIL. TOTAL SÓTANO: 15184 m<sup>2</sup>



VIA PRINCIPAL DE EVACUACION

- ALUMBRADO DE EMERGENCIA
- DETECTOR IONICO
- EXTINTOR DE NIEVE CARBONICA
- EXTINTOR DE POLVO ABC
- EXTINTOR DE HALON
- SISTEMA FIJO DE EXTINCION POR HALON
- AVISADOR DE ALARMA POR SIRENA
- PULSADOR DE ALARMA
- BLOQUEO DE HALON
- DISPARO DE HALON
- BIE
- BARRA ANTIPANICO
- ELEMENTO RESISTENTE AL FUEGO
- CENTRAL DE ALARMAS
- CUADRO DE LUZ
- TOMA DE FACHADA
- SPRINKLER

**UNIVERSIDAD DE CADIZ**  
BIBLIOTECA DEL CAMPUS DE LA ASUNCION (JEREZ)

PLANO N.º: MEDIOS DE PROTECCION PLANTA SOTANO

ESCALA: 1/100

ACTUALIZADO POR: JOSE ANTONIO MARTINEZ SAMBO

DIBUJADO: SEPT. 04

